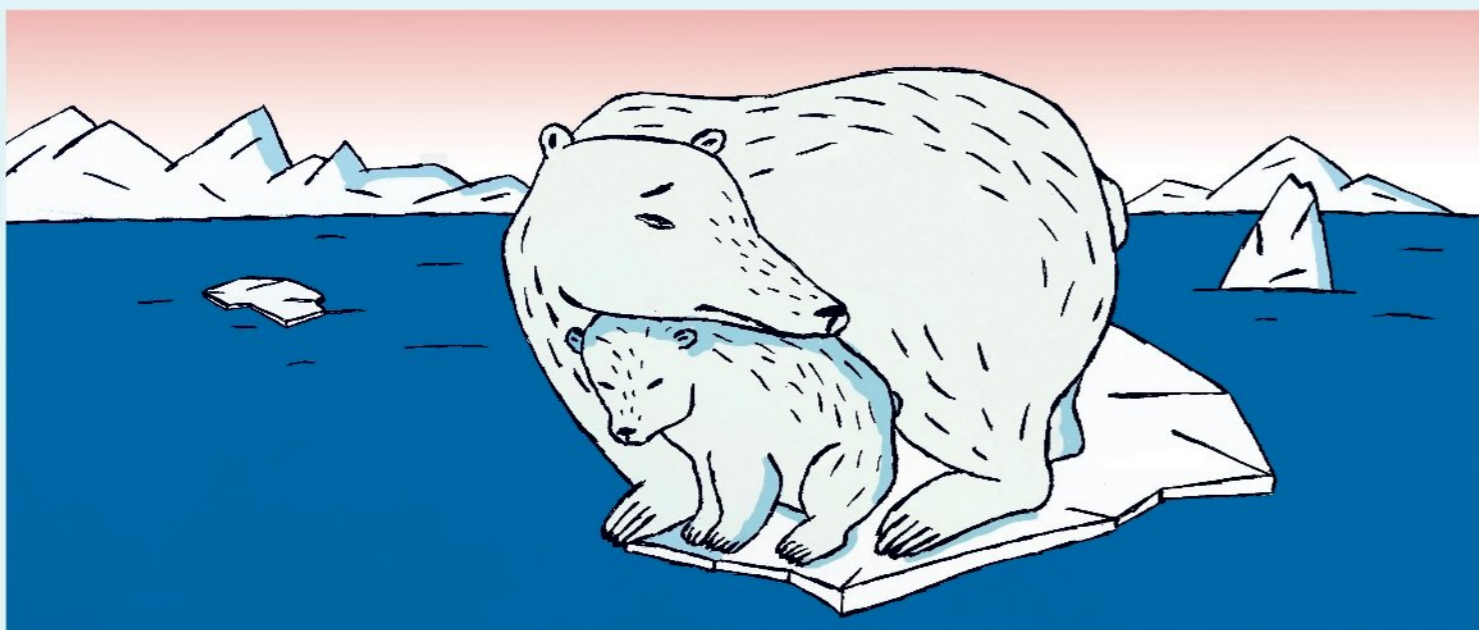


# Die Regentrude

Musik Klaus Wüsthoff · Erzählung Martina Gedeck  
mit Liv Migdal, Violine · Ramón Jaffé, Violoncello · Max Doehlemann, Klavier

Ein musikalisches Klimamärchen für Kinder nach Theodor Storm

## Kinder- und Familienkonzert



### Martina Gedeck

Martina Gedeck ist Charakterdarstellerin und internationaler Filmstar. Ihre Filmographie umfasst über 100 Produktionen in nahezu allen Filmgenres im In- und Ausland. Sie wurde mit 30 Filmpreisen ausgezeichnet. Zu ihrer vielfältigen Arbeit als Schauspielerin gehören auch Konzerte mit namhaften Musikern und Orchestern.

Martina Gedeck hat auch den Erzähltext zur Regentrude verfasst.



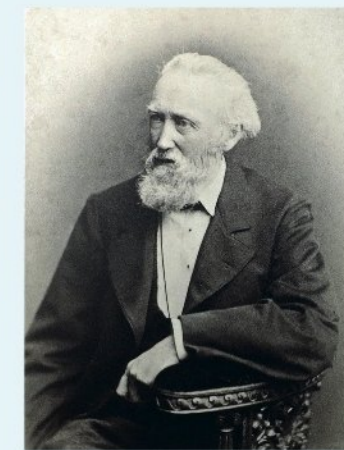
### Klaus Wüsthoff \*1922

Der Komponist Klaus Wüsthoff hat im hohen Alter von 95 Jahren in Sorge um die Zukunft kommender Generationen »Die Regentrude« herausgebracht. Die Regentrude gehört zu den Hauptwerken von Klaus Wüsthoff und ist im Stil der klassischen Moderne komponiert. Die sinfonische Dichtung wurde in der Orchesterfassung im Januar 2018 vom Brandenburgischen Staatsorchester uraufgeführt.



### Theodor Storm (1817– 1888)

Theodor Storms Märchen-Klassiker »Die Regentrude« von 1863 ist ein echtes »Klimamärchen«. Ein böser Kobold, der Feuermann, sorgt für sengende Hitze und lässt die Ernten verdorren, worunter Menschen und Tiere leiden. Ein junges Liebespaar macht sich auf, die schlafende Regentrude zu finden und zu wecken, damit wieder ein Gleichmaß von Sonne und Regen hergestellt wird und der Kreislauf des Lebens weitergehen kann. So kehrt nicht nur der Erntesegen in ihr Dorf zurück, sondern sie werden dabei auch zu Frau und Mann.



Die Handlung dieses literarischen Klassikers ist eine tief sinnige Parabel auf das Thema des menschengemachten Klimawandels, gleichzeitig wird die Selbstfindung und Liebesgeschichte zweier junger Menschen erzählt. Eine Geschichte für Kinder und Familien, die Mut macht und die Kinder nicht in Angst versetzt.



Klassik ist seine Liebe, Flamenco seine Leidenschaft. Das Motto von **Ramón Jaffé** ist der Leitfaden für seine Solistenlaufbahn, welche ihn u.a. in die großen Häuser von Berlin, Wien, Amsterdam, München, St. Petersburg, Köln, Leipzig und London führte.

**Liv Migdal** ist als aufstrebende Solistin regelmäßiger Gast in den führenden Konzertsälen weltweit, wie Laeiszhalle Hamburg, Taipei Concert Hall, Beethovenhalle Bonn, Herkulesaal in München, Konzerthaus Dortmund, Liederhalle Stuttgart, Shanghai Concert Hall, Konzerthaus Berlin, Alte Oper Frankfurt.



**Max Doehlemann** ist Komponist und Pianist mit breitem kreativen Spektrum. Mit Klaus Wüsthoff verbindet ihn langjährige freundschaftliche Zusammenarbeit. Max Doehlemann bearbeitete die Regentrude für Klaviertrio.

**Kontakt:** Max Doehlemann · Teutonenstraße 18 · 14129 Berlin  
[max\\_doeleman@web.de](mailto:max_doeleman@web.de) +49172. 80 93 752  
Kirsten Vagiannis (Management Martina Gedeck)  
Telefon [k.vagiannis@googlemail.com](mailto:k.vagiannis@googlemail.com) +4930. 82 09 64 70